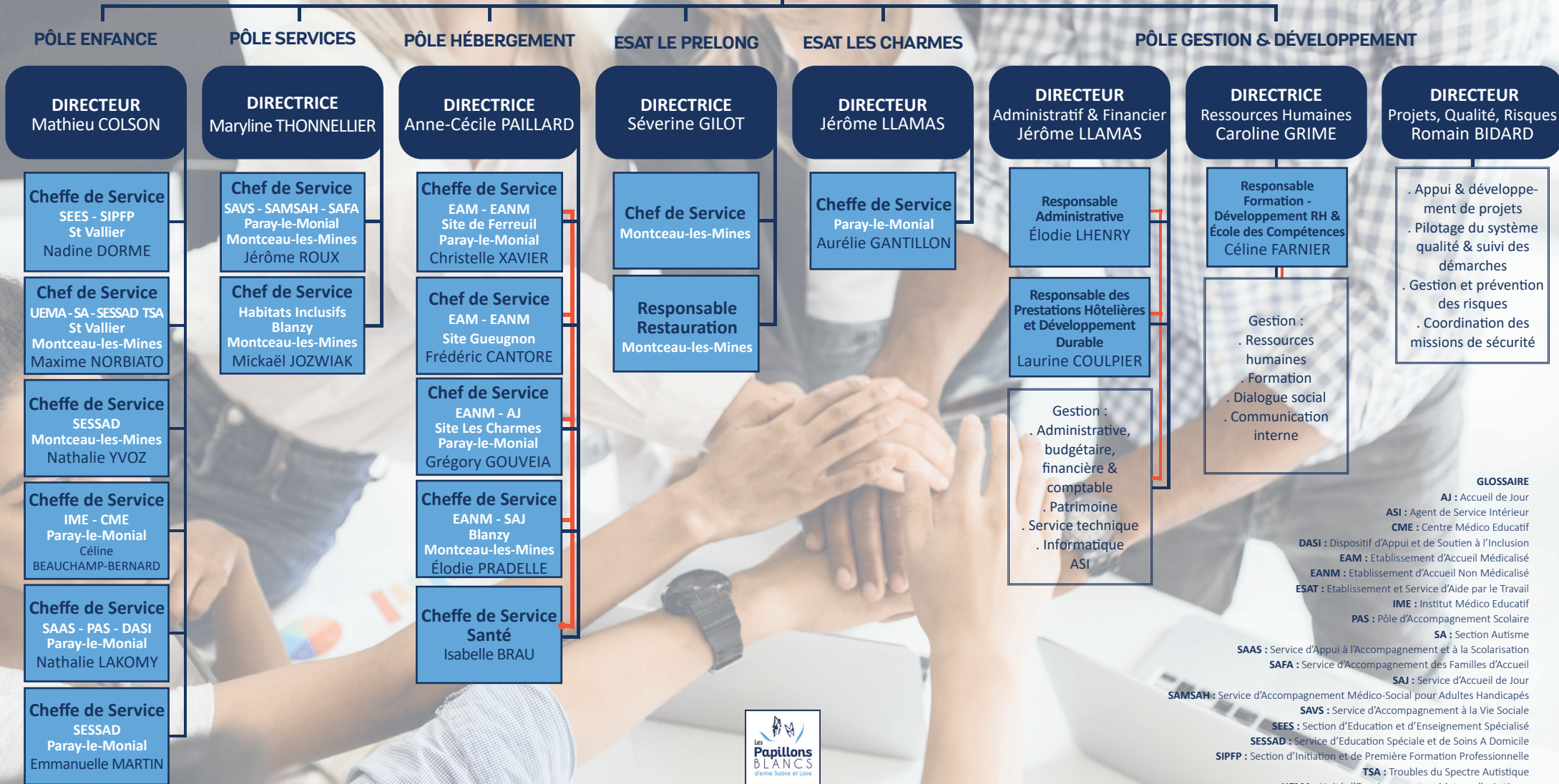


# CONSEIL D'ADMINISTRATION

PRÉSIDENTE | Guylaisne LEFEBVRE

DIRECTRICE GÉNÉRALE | Christine MÉTIVIER



**GLOSSAIRE**

- AJ** : Accueil de Jour
- ASI** : Agent de Service Intérieur
- CME** : Centre Médico Educatif
- DASI** : Dispositif d'Appui et de Soutien à l'Inclusion
- EAM** : Etablissement d'Accueil Médicalisé
- EANM** : Etablissement d'Accueil Non Médicalisé
- ESAT** : Etablissement et Service d'Aide par le Travail
- IME** : Institut Médico Educatif
- PAS** : Pôle d'Accompagnement Scolaire
- SA** : Section Autisme
- SAAS** : Service d'Appui à l'Accompagnement et à la Scolarisation
- SAFA** : Service d'Accompagnement des Familles d'Accueil
- SAJ** : Service d'Accueil de Jour
- SAMSAH** : Service d'Accompagnement Médico-Social pour Adultes Handicapés
- SAVS** : Service d'Accompagnement à la Vie Sociale
- SEES** : Section d'Éducation et d'Enseignement Spécialisé
- SESSAD** : Service d'Éducation Spéciale et de Soins A Domicile
- SIFPP** : Section d'Initiation et de Première Formation Professionnelle
- TSA** : Troubles du Spectre Autistique
- UEMA** : Unité d'Enseignement en Maternelle Autisme



**ORGANIGRAMME HIÉRARCHIQUE ET FONCTIONNEL | Les Papillons Blancs d'entre Saône et Loire (PBesL)**

Siège Social | 15 Avenue de Charolles - 71600 PARAY-LE-MONIAL  
03 85 68 40 00 | contact@pbesl.fr | www.pbesl.fr



Mis à jour le 03/05/2024  
 — Liens Hiérarchiques  
 — Liens Fonctionnels