



[POSTE À POUVOIR]

1 Infirmier (H/F)

- . Type de contrat : CDI temps partiel (28h00/semaine)
- . Lieu : Pôle Enfance | IME l'Étang du Prince, situé à Paray le Monial (71).
- . Date prévisionnelle de prise de poste : 09 octobre 2021
- . Rémunération mensuelle : 1 850.89€ à 2 145.54€ brut de référence selon la Convention Collective de 1966.

Affichage : le 14 Septembre 2021, à Blanzay

Date limite de candidature : le 28 Septembre 2021

➤ PRÉSENTATION DE L'ASSOCIATION PBeSL

En lien avec son projet associatif 2020-2024 « Ensemble, une réponse pour chacun », notre association œuvre pour les personnes en situation de handicap intellectuel, autistes, polyhandicapées et porteuses d'handicap psychique, dans une visée inclusive.

Entrepreneurs militants, nous agissons sur le territoire de Saône et Loire et sommes plus particulièrement localisés sur les territoires du Bassin minier et Charollais Brionnais.

L'Association gère actuellement 26 établissements, services et dispositifs d'accueil mixte répartis en 5 pôles d'activités (Enfance, Travail, Hébergement, Services, Gestion et Développement). 400 salariés accompagnent par des prestations directes et indirectes plus de 900 personnes en situation de handicap.



➤ PRÉSENTATION DE L'ÉTABLISSEMENT & DE L'ÉQUIPE

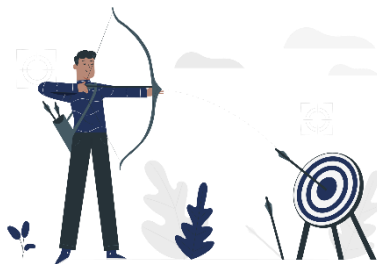
L'institut Médico Educatif accueille et accompagne médicalement et socialement 32 enfants, adolescents et jeunes adultes de 6 à 20 ans présentant une déficience intellectuelle.

L'équipe pluri professionnelle est de 3 personnes : d'éducatrices spécialisées, d'accompagnants éducatifs et sociaux et d'un enseignant spécialisé.

OFFRE D'EMPLOI

Les Papillons Blancs D'entre Saône et Loire

www.pbesl.fr



➤ MISSIONS

Sous la responsabilité de la chef de service et en collaboration avec l'équipe pluridisciplinaire, vous assurez auprès des enfants et adolescents les missions suivantes :

- les soins infirmiers et l'accompagnement dans les actes de la vie quotidienne.
- Vous pourrez être amené à assurer votre service à l'infirmier

en journée, en relais d'équipe

- Préparation et distribution des traitements médicamenteux
- Planification et accompagnements des consultations médicales
- Transmissions et consignes
- Participation aux réunions d'équipe et coordination du service infirmier
- Organiser son travail dans une équipe pluri professionnelle
- Promouvoir leur citoyenneté

▶ ▶ ▶ Le planning horaire :

- Lundi : 15h30/22h30
- Mercredi : 15h30 21h
- Jeudi : 08h30 16h30
- Vendredi : 09h 16h30

➤ PROFIL

- Diplôme d'Etat Infirmier exigé – Inscription exigée au répertoire ADELI et à l'Ordre National Infirmier
- Expérience dans le domaine de la déficience intellectuelle et du handicap psychique appréciée
- Vous disposez de qualité relationnelle alliant autorité, adaptabilité et convivialité
- Vous faites preuve d'initiative, d'organisation et d'adaptation
- Permis de conduire B exigé.
- Respect des consignes



POUR CANDIDATER

Envoyez CV complet et une lettre motivations au plus tard le 28 Septembre 2021

Les Papillons Blancs D'entre Saône et Loire (PBeSL)

Siège Administratif | Service RH

1 A, rue de Marmagne - 71450 BLANZY

Par mail : recrutement@pbesl.fr

03.85.68.48.85

